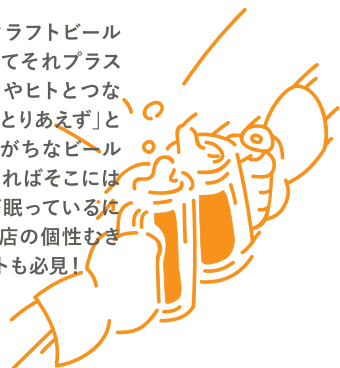


# CRAFT BEER MAP KUMAMOTO Downtown Area

どのお店もクラフトビール  
だけじゃなくてそれプラス  
何か良いモノやヒトとつな  
がっている。「とりあえず」と  
言ってしまうがちなビール  
でも突き詰めればそこには  
色んなものが眠っている  
間違い! 各店の個性むぎ  
出しのコメントも必見!



季節や日常に寄り添うタルトとクッシュの小さなお店です。アメリカやヨーロッパのクラフトビールを季節毎に20種類ほどご用意しています。テラス席で風を感じながらタルトと一緒にどうぞ!



**DATA**  
主な取り扱い:アメリカ西海岸系・ヨーロッパ  
熊本市中央区南坪井町5-21 ☎090 7398 4978 ☺12:00~20:00 火休



本業は国内外のシューズをセレクトしたシューズショップ。靴・酒・音楽をミックスした店作りを行う中でたどり着いたのがBREWDOGをメインとしたクラフトビール。靴を眺めながら飲むビールは最高です。



**DATA**  
主な取り扱い:BrewDog  
熊本市中央区上通町8-7 ☎096 342 5942 ☺12:00~19:00 不定休



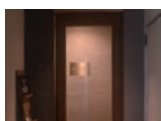
下通りにあるビアバーです、海外ビールをメインに多数揃ってます。ビールが苦手、飲めないと言う方にも必ず飲めるビールがあります! 生ビールの注ぎ方には超自信があります!!



**DATA**  
主な取り扱い:海外クラフトビール  
熊本市中央区下通1丁目7-4 嶋田ビル3F  
☺17:00~2:00 月休(祝日の場合翌日)  
※2017年1月に移店予定



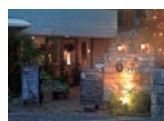
人気のよなよなエール中心に国産クラフトビールを常時5タップ開栓しています。カクテルやウイスキーなども多数取り揃え。ノーチャージなので0次会や飲み足りない時の最後の一杯にもご利用いただけます。



**DATA**  
主な取り扱い:国内クラフトビール  
熊本市中央区新市街2-6 サンタカラヤビル 3F  
☎096 356 4747 ☺19:00~5:00 不定休



熊本市唯一のマイクロブルワリー、熊本クラフトビールから出来たてのビールを直送!!常時4種類のビールと、びったりのおつまみをご用意。クラフトビールを知らない方でも気軽にお立ち寄り下さい。



**DATA**  
主な取り扱い:熊本クラフトビール  
熊本市中央区下通2丁目1-20 ホンダビル 1F  
☎096 353 2110 ☺18:00~1:00 火休



スタンディングビールバー。5タップあり。熊本クラフトビールあり。樽替わりゲストビールあり。ベルギービール大瓶あり。その他、酒あり。フードあり。ロスアモアルあり。自転車空気入れあり。



**DATA**  
主な取り扱い:国内・熊本クラフトビール  
熊本市中央区新市街13-8 アズマビル 1F  
☎096 354 4645 ☺15:00~25:00 火休



静かな町はずれに位置するお店です。アメリカのクラフトビールを中心に常時20種類ほどご用意しています。初めてのお客様は、とりあえずざっくりと味のリクエストをどうぞ。ウイスキーもご用意しています。



**DATA**  
主な取り扱い:アメリカ 西海岸系  
熊本市中央区九品寺1丁目1-26 River Port 9  
1B ☎070 5490 7201 ☺月~水・金 18:00~  
25:00 土・日 15:00~ 木休